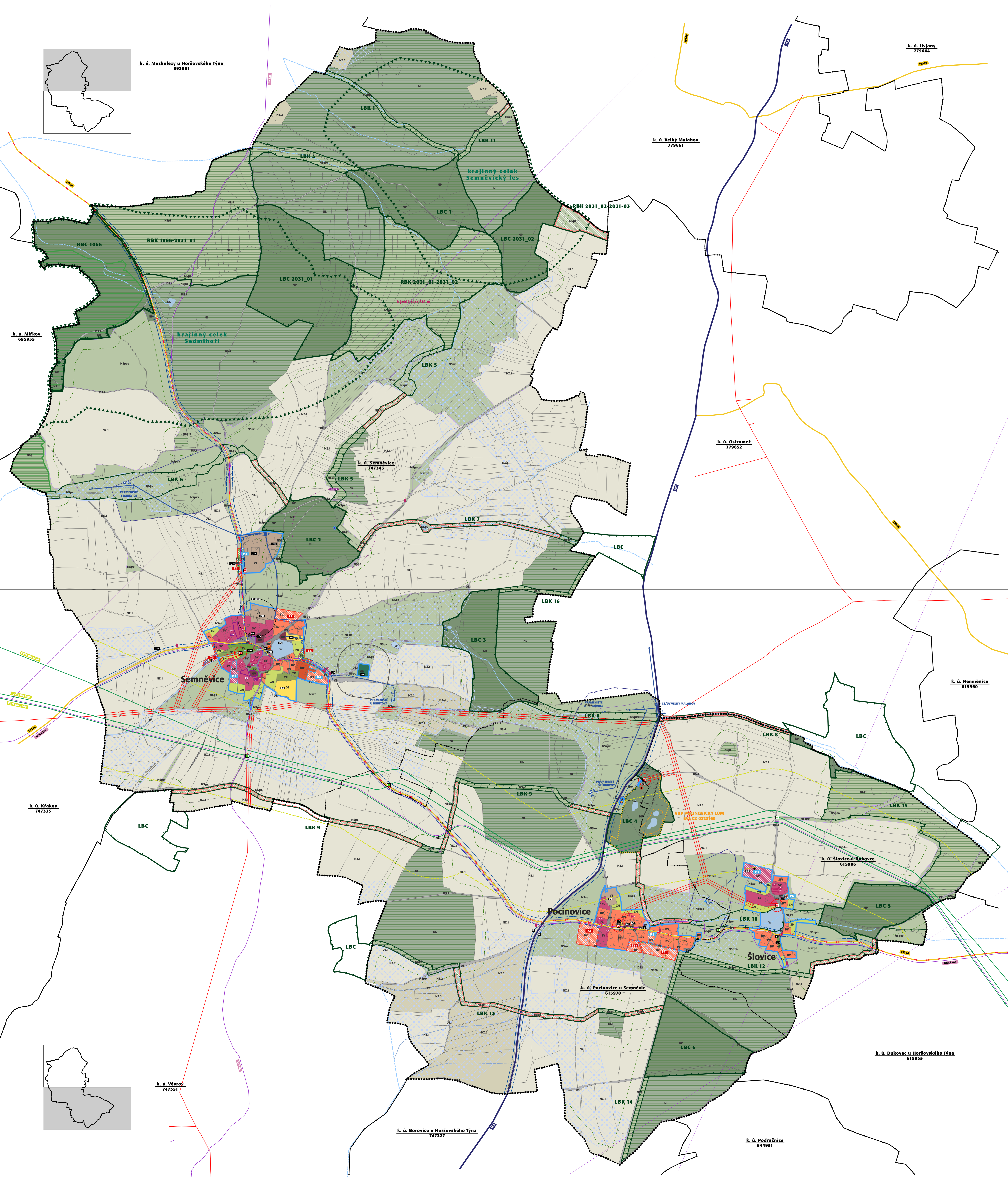
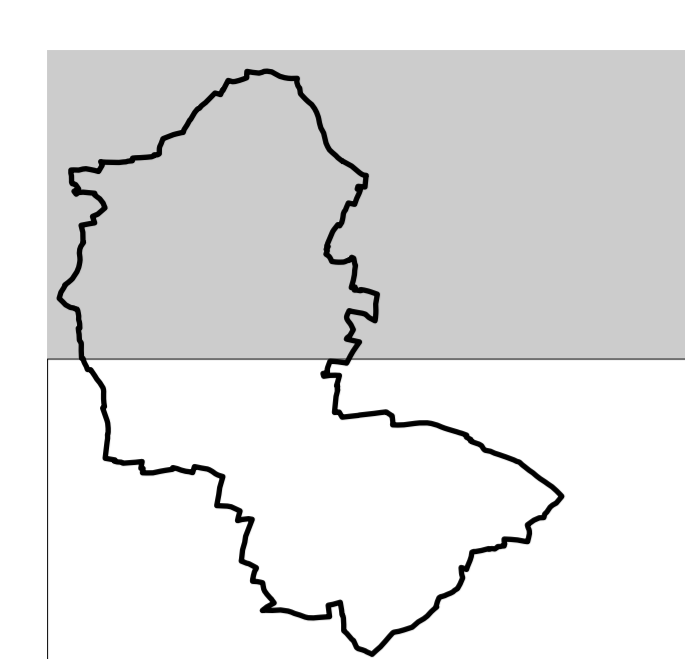


KOORDINAČNÍ VÝKRES - ODŮVODNĚNÍ ÚP SEMNĚVICE

M 1 : 5 000
LEDEN 2014



-----	zákazní číselní území
-----	území území (Obec Semněvice - k.ú. Semněvice, k.ú. Pociňovice u Semněvic, k.ú. Šlovice u Bukovce)
-----	hranice zastavěného území (stanovené k datu 10.1.2014)
-----	zastavěné plochy (Z)
-----	plochy přestavby (P)

-----	urbanistická koncepce (plochy s rozdílným způsobem využití)
-----	plochy smíšené obytné - venkovská (SV)
-----	plochy bytové v rodinných domech - venkovská (BV)
-----	plochy bytové - v bytových domech (BH)
-----	plochy občanského vybavení - veřejná infrastruktura (OV)
-----	plochy občanského vybavení - sport (OS)
-----	plochy občanského vybavení - hřištní (OH)
-----	plochy výroby a skladování - zemědělská a lesnická výroba (VZ)
-----	plochy zelené - zeleni nezastavěných soustavných zahrad (ZS)
-----	plochy zelené - zeleni přilehlého charakteru (ZP)
-----	plochy veřejných prostranství - veřejná zelená (VZ)
-----	plochy veřejných prostranství (VP)
-----	plochy technické infrastruktury - inženýrské sítě (TI)
-----	plochy dopravní infrastruktury - silniční doprava (DS)
-----	plochy dopravní infrastruktury - místní a účelové komunikace (DS.1)
-----	plochy lesní (NL)
-----	plochy zemědělské - orná půda (NZ.1)
-----	plochy zemědělské - trvalý travní porost (plochy luk a pastvin ve volné krajině) (NZ.2)
-----	plochy přírodní (NP)
-----	plochy smíšené nezastavěného území (NS)
-----	(index příslušných funkcí (x): p - přírodní, v - vodohospodářská, z - zemědělská, l - lesní, o - ochranná/zolažní/proterozní, d - dopravní)
-----	plochy vodní a vodohospodářské (VO)

-----	koncepte uspořádání krajiny - ÚSES a ochrana přírody
-----	regionální biocentrum (RBC), funkční
-----	regionální biokoridor (RBK), funkční
-----	regionální biokoridor (RBK), k založení nebo doplnění
-----	lokální biokoridor (LBK), k založení nebo doplnění
-----	lokální biocentrum (LBC), funkční
-----	koncepte technické infrastruktury
-----	řádková odpadková vod
-----	vodovod pro veřejnou potřebu (přívaděcí a zásobovací řady)

LIMITY VYUŽITÍ ÚZEMÍ (VYPLŮVÁJÍCÍ Z PRÁVNÍCH PŘEDPISŮ A SPRÁVNÍCH ROZHODNUTÍ) A DALŠÍ OMEZENÍ VE VYUŽITÍ ÚZEMÍ

-----	ochrana přírody a krajiny
-----	vodní toky (VXP) a plochy
-----	katastrálně neuváděná drobná vodoteč, malá vodní nádrž
-----	významný krajinný prvek - registrovaný
-----	Natura 2000 - EVL CZ 0323160
-----	přírodní park Sedmíhoří
-----	významný krajinný celek

-----	ochrana lesa
-----	pozemky určené k plnění funkce lesa
-----	hranice 50 m od okraje lesa

-----	ochrana vod
-----	PHO vodního zdroje II. stupně

-----	ochrana zemědělského půdního fondu
-----	investice v půdním fondu
-----	zatrubňovaný vodní tok (HMZ)

-----	ochrana staveb
-----	objekt požární ochrany
-----	ochranné pásmo veřejného pohledbiště
-----	pásmo hygienické ochrany (PHO ZS)

-----	inženýrsko-geologické vlivy v území
-----	dělní díla
-----	hranice plošných poddolovaných území

-----	ochrana památek a architektonicky významných staveb
-----	nemovitá kulturní památka - viz odkazy
-----	architektonicky významné stavby, drobné památky (pomník, křížek) - viz odkazy

-----	ochrana dopravní infrastruktury
-----	ochranné pásmo silnice (mimo souvisele zastavěné území obce)
-----	silnice II. třídy
-----	silnice III. třídy
-----	účelové komunikace v krajinně
-----	turisticky značená cyklostezka

-----	ochrana technické infrastruktury
-----	vodárenská zařízení (V-vodajem; V-vodajec; CS-úpravna vody,
-----	čerpací stanice; S-významné studny a vrtky)
-----	trafostanice
-----	nadzemní vedení elektro VN 22 kV
-----	ochranné pásmo nadzemního vedení elektro VN a trafostanice
-----	technologické zařízení na VTL plynovodu
-----	VTL plynovod nad 40 barů
-----	ochranné pásmo VTL plynovodu
-----	bezpečnostní pásmo VTL plynovodu
-----	dálkový telekomunikační kabel
-----	radioreléové trasy veřejné komunikační sítě
-----	základnová stanice veřejné komunikační sítě
-----	ochranné pásmo základnové stanice veřejné komunikační sítě

-----	odkazy (vztaženo číslem v červeném poli)
-----	1/1 - Farní kostel sv. Jiljí, 1/2 - Fara č. p. 4, 1/3 - střešní c. p. 12,
-----	odkazy (vztaženo číslem v bílém poli)
-----	ARCHITEKTONICKY VÝZNAMNÉ STAVBY, DROBNÉ PAMÁTKY:
-----	státní:
-----	neogotická kaple,
-----	kaple,
-----	obytný dům č. p. 5,
-----	obytný dům č. p. 7,
-----	obytný dům č. p. 10,
-----	haluzník ve dvoře obytného domu č. p. 11,
-----	obytný dům č. p. 12,
-----	obytný dům č. p. 21,
-----	obytný dům č. p. 24,
-----	obytný dům č. p. 25,
-----	obytný dům č. p. 26,
-----	pamětní kříž,
-----	zvonice kříž,
-----	socha sv. Jana Nepomuckého s terosem,
-----	obřadní kaple ve střešní části sídla,
-----	obytný dům č. p. 1,
-----	obytný dům č. p. 2,
-----	kaple,
-----	špičhar u obytného domu č. p. 27,
-----	obytný dům č. p. 6,
-----	obytný dům č. p. 16,
-----	obytný dům č. p. 4,
-----	brána s plekáním u obytného domu č. p. 7.

-----	odkazy (vztaženo číslem v černém poli)
-----	ODKAZY - OBČANSKÁ VYBAVENOST, AREÁLY VÝROBY:
-----	1/1 - Farní kostel sv. Jiljí, 1/2 - Fara č. p. 4, 1/4 - Obecní úřad 1/3 - Kulturní dům, 1/6 - Základní škola (obce
-----	grodem budov), obřadní, 1/7 - Mlýnský, 1/8 - Mlýnský, 1/9 - Kaple,
-----	1/10 - Kaple, 1/11 - pomník podlým, 1/12 - hrobového hřbitova, 1/13 - zemědělský areál (chov skotu),
-----	1/14 - zemědělský areál (alkohol, olivy a ovoce, zemědělské stroje), 1/15 - zemědělský areál (alkohol, olivy),
-----	1/16 - rozhledna Semněvice ("hřbitová místo na Domětických"),
-----	1/17 - Mlýnský, 1/18 - Mlýnský, 1/19 - Mlýnský, 1/20 - Mlýnský, 1/21 - Mlýnský, 1/22 - Mlýnský, 1/23 - Mlýnský,
-----	1/24 - kaple, 2/1 - Mlýnský, 2/3 - Obecní dům - pronájem pro bydlení, 2/4 - zemědělský areál (chov ovce,
-----	koně), 2/5 - areál výrobního závodu - návrh společné recyklační soustavy (SU Šlovice)
-----	3/1 - Kaple, 3/2 - zemědělský areál bez využití - návrh přestavovací plochy PZ, 3/3 - Mlýnský na veřejném

-----	DOPLŮČNÍ INFORMACE - VYBAVENOST ÚZEMÍ
-----	hranice katastrálních území
-----	zastávka pravidelné autobusové dopravy

-----	odkazy (vztaženo číslem v bílém poli)
-----	ODKAZY - NEMOVITÉ KULTURNÍ PAMÁTKY (SEMŇEVICE):
-----	1/1 - Farní kostel sv. Jiljí, 1/2 - Fara č. p. 4, 1/3 - střešní c. p. 12,
-----	odkazy (vztaženo číslem v bílém poli)
-----	ARCHITEKTONICKY VÝZNAMNÉ STAVBY, DROBNÉ PAMÁTKY:
-----	státní:
-----	neogotická kaple,
-----	kaple,
-----	obytný dům č. p. 5,
-----	obytný dům č. p. 7,
-----	obytný dům č. p. 10,
-----	haluzník ve dvoře obytného domu č. p. 11,
-----	obytný dům č. p. 12,
-----	obytný dům č. p. 21,
-----	obytný dům č. p. 24,
-----	obytný dům č. p. 25,
-----	obytný dům č. p. 26,
-----	pamětní kříž,
-----	zvonice kříž,
-----	socha sv. Jana Nepomuckého s terosem,
-----	obřadní kaple ve střešní části sídla,
-----	obytný dům č. p. 1,
-----	obytný dům č. p. 2,
-----	kaple,
-----	špičhar u obytného domu č. p. 27,
-----	obytný dům č. p. 6,
-----	obytný dům č. p. 16,
-----	obytný dům č. p. 4,
-----	brána s plekáním u obytného domu č. p. 7.

-----	odkazy (vztaženo číslem v černém poli)
-----	ODKAZY - OBČANSKÁ VYBAVENOST, AREÁLY VÝROBY:
-----	1/1 - Farní kostel sv. Jiljí, 1/2 - Fara č. p. 4, 1/4 - Obecní úřad 1/3 - Kulturní dům, 1/6 - Základní škola (obce
-----	grodem budov), obřadní, 1/7 - Mlýnský, 1/8 - Mlýnský, 1/9 - Kaple,
-----	1/10 - Kaple, 1/11 - pomník podlým, 1/12 - hrobového hřbitova, 1/13 - zemědělský areál (chov skotu),
-----	1/14 - zemědělský areál (alkohol, olivy a ovoce, zemědělské stroje), 1/15 - zemědělský areál (alkohol, olivy),
-----	1/16 - rozhledna Semněvice ("hřbitová místo na Domětických"),
-----	1/17 - Mlýnský, 1/18 - Mlýnský, 1/19 - Mlýnský, 1/20 - Mlýnský, 1/21 - Mlýnský, 1/22 - Mlýnský,
-----	1/24 - kaple, 2/1 - Mlýnský, 2/3 - Obecní dům - pronájem pro bydlení, 2/4 - zemědělský areál (chov ovce,
-----	koně), 2/5 - areál výrobního závodu - návrh společné recyklační soustavy (SU Šlovice)
-----	3/1 - Kaple, 3/2 - zemědělský areál bez využití - návrh přestavovací plochy PZ, 3/3 - Mlýnský na veřejném

-----	odkazy (vztaženo číslem v bílém poli)
-----	ODKAZY - NEMOVITÉ KULTURNÍ PAMÁTKY (SEMŇEVICE):
-----	1/1 - Farní kostel sv. Jiljí, 1/2 - Fara č. p. 4, 1/3 - střešní c. p. 12,
-----	odkazy (vztaženo číslem v bílém poli)
-----	ARCHITEKTONICKY VÝZNAMNÉ STAVBY, DROBNÉ PAMÁTKY:
-----	státní:
-----	neogotická kaple,
-----	kaple,
-----	obytný dům č. p. 5,
-----	obytný dům č. p. 7,
-----	obytný dům č. p. 10,
-----	haluzník ve dvoře obytného domu č. p. 11,
-----	obytný dům č. p. 12,
-----	obytný dům č. p. 21,
-----	obytný dům č. p. 24,
-----	obytný dům č. p. 25,
-----	obytný dům č. p. 26,
-----	pamětní kříž,
-----	zvonice kříž,
-----	socha sv. Jana Nepomuckého s terosem,
-----	obřadní kaple ve střešní části sídla,
-----	obytný dům č. p. 1,
-----	obytný dům č. p. 2,
-----	kaple,
-----	špičhar u obytného domu č. p. 27,
-----	obytný dům č. p. 6,
-----	obytný dům č. p. 16,
-----	obytný dům č. p. 4,
-----	brána s plekáním u obytného domu č. p. 7.

-----	odkazy (vztaženo číslem v černém poli)
-----	ODKAZY - OBČANSKÁ VYBAVENOST, AREÁLY VÝROBY:
-----	1/1 - Farní kostel sv. Jiljí, 1/2 - Fara č. p. 4, 1/4 - Obecní úřad 1/3 - Kulturní dům, 1/6 - Základní škola (obce
-----	grodem budov), obřadní, 1/7 - Mlýnský, 1/8 - Mlýnský, 1/9 - Kaple,
-----	1/10 - Kaple, 1/11 - pomník podlým, 1/12 - hrobového hřbitova, 1/13 - zemědělský areál (chov skotu),
-----	1/14 - zemědělský areál (alkohol, olivy a ovoce, zemědělské stroje), 1/15 - zemědělský areál (alkohol, olivy),
-----	1/16 - rozhledna Semněvice ("hřbitová místo na Domětických"),
-----	1/17 - Mlýnský, 1/18 - Mlýnský, 1/19 - Mlýnský, 1/20 - Mlýnský, 1/21 - Mlýnský, 1/22 - Mlýnský,
-----	1/24 - kaple, 2/1 - Mlýnský, 2/3 - Obecní dům - pronájem pro bydlení, 2/4 - zemědělský areál (chov ovce,
-----	koně), 2/5 - areál výrobního závodu - návrh společné recyklační soustavy (SU Šlovice)
-----	3/1 - Kaple, 3/2 - zemědělský areál bez využití - návrh přestavovací plochy PZ, 3/3 - Mlýnský na veřejném

-----	odkazy (vztaženo číslem v bílém poli)
-----	ODKAZY - NEMOVITÉ KULTURNÍ PAMÁTKY (SEMŇEVICE):
-----	1/1 - Farní kostel sv. Jiljí, 1/2 - Fara č. p. 4, 1/3 - střešní c. p. 12,
-----	odkazy (vztaženo číslem v bílém poli)
-----	ARCHITEKTONICKY VÝZNAMNÉ STAVBY, DROBNÉ PAMÁTKY:
-----	státní:
-----	neogotická kaple,
-----	kaple,
-----	obytný dům č. p. 5,
-----	obytný dům č. p. 7,
-----	obytný dům č. p. 10,
-----	haluzník ve dvoře obytného domu č. p. 11,
-----	obytný dům č. p. 12,
-----	obytný dům č. p. 21,
-----	obytný dům č. p. 24,
-----	obytný dům č. p. 25,
-----	obytný dům č. p. 26,
-----	pamětní kříž,
-----	zvonice kříž,
-----	socha sv. Jana Nepomuckého s terosem,
-----	obřadní kaple ve střešní části sídla,
-----	obytný dům č. p. 1,
-----	obytný dům č. p. 2,
-----	kaple,
-----	špičhar u obytného domu č. p. 27,
-----	obytný dům č. p. 6,
-----	obytný dům č. p. 16,
-----	obytný dům č. p. 4,
-----	brána s plekáním u obytného domu č. p. 7.

-----	odkazy (vztaženo číslem v černém poli)
-----	ODKAZY - OBČANSKÁ VYBAVENOST, AREÁLY VÝROBY:
-----	1/1 - Farní kostel sv. Jiljí, 1/2 - Fara č. p. 4, 1/4 - Obecní úřad 1/3 - Kulturní dům, 1/6 - Základní škola (obce
-----	grodem budov), obřadní, 1/7 - Mlýnský, 1/8 - Mlýnský, 1/9 - Kaple,
-----	1/10 - Kaple, 1/11 - pomník podlým, 1/12 - hrobového hřbitova, 1/13 - zemědělský areál (chov skotu),
-----	1/14 - zemědělský areál (alkohol, olivy a ovoce, zemědělské stroje), 1/15 - zemědělský areál (alkohol, olivy),
-----	1/16 - rozhledna Semněvice ("hřbitová místo na Domětických"),
-----	1/17 - Mlýnský, 1/18 - Mlýnský, 1/19 - Mlýnský, 1/20 - Mlýnský, 1/21 - Mlýnský, 1/22 - Mlýnský,
-----	1/24 - kaple, 2/1 - Mlýnský, 2/3 - Obecní dům - pronájem pro bydlení, 2/4 - zemědělský areál (chov ovce,
-----	koně), 2/5 - areál výrobního závodu - návrh společné recyklační soustavy (SU Šlovice)
-----	3/1 - Kaple, 3/2 - zemědělský areál bez využití - návrh přestavovací plochy PZ, 3/3 - Mlýnský na veřejném

-----	odkazy (vztaženo číslem v bílém poli)
-----	ODKAZY - NEMOVITÉ KULTURNÍ PAMÁTKY (SEMŇEVICE):
-----	1/1 - Farní kostel sv. Jiljí, 1/2 - Fara č. p. 4, 1/3 - střešní c. p. 12,
-----	odkazy (vztaženo číslem v bílém poli)
-----	ARCHITEKTONICKY VÝZNAMNÉ STAVBY, DROBNÉ PAMÁTKY:
-----	státní:
-----	neogotická kaple,
-----	kaple,
-----	obytný dům č. p. 5,
-----	obytný dům č. p. 7,
-----	obytný dům č. p. 10,
-----	haluzník ve dvoře obytného domu č. p. 11,
-----	obytný dům č. p. 12,
-----	obytný dům č. p. 21,
-----	obytný dům č. p. 24,
-----	obytný dům č. p. 25,
-----	obytný dům č. p. 26,
-----	pamětní kříž,
-----	zvonice kříž,
-----	socha sv. Jana Nepomuckého s terosem,
-----	obřadní kaple ve střešní části sídla,
-----	obytný dům č. p. 1,
-----	obytný dům č. p. 2,
-----	kaple,
-----	špičhar u obytného domu č. p. 27,
-----	obytný dům č. p. 6,
-----	obytný dům č. p. 16,
-----	obytný dům č. p. 4,
-----	brána s plekáním u obytného domu č. p. 7.

-----	odkazy (vztaženo číslem v bílém poli)
-----	ODKAZY - OBČANSKÁ VYBAVENOST, AREÁLY VÝROBY:
-----	1/1 - Farní kostel sv. Jiljí, 1/2 - Fara č. p. 4, 1/4 - Obecní úřad 1/3 - Kulturní dům, 1/6 - Základní škola (obce
-----	grodem budov), obřadní, 1/7 - Mlýnský, 1/8 - Mlýnský, 1/9 - Kaple,
-----	1/10 - Kaple, 1/11 - pomník podlým, 1/12 - hrobového hřbitova, 1/13 - zemědělský areál (chov skotu),
-----	1/14 - zemědělský areál (alkohol, olivy a ovoce, zemědělské stroje), 1/15 - zemědělský areál (alkohol, olivy),
-----	1/16 - rozhledna Semněvice ("hřbitová místo na Domětických"),
-----	1/17 - Mlýnský, 1/18 - Mlýnský, 1/19 - Mlýnský, 1/20 - Mlýnský, 1/21 - Mlýnský, 1/22 - Mlýnský,
-----	1/24 - kaple, 2/1 - Mlýnský, 2/3 - Obecní dům - pronájem pro bydlení, 2/4 - zemědělský areál (chov ovce,
-----	koně), 2/5 - areál výrobního závodu - návrh společné recyklační soustavy (SU Šlovice)
-----	3/1 - Kaple, 3/2 - zemědělský areál bez využití - návrh přestavovací plochy PZ, 3/3 - Mlýnský na veřejném

-----	odkazy (vztaženo číslem v bílém poli)
-----	ODKAZY - NEMOVITÉ KULTURNÍ PAMÁTKY (SEMŇEVICE):
-----	1/1 - Farní kostel sv. Jiljí, 1/2 - Fara č. p. 4, 1/3 - střešní c. p. 12,
-----	odkazy (vztaženo číslem v bílém poli)
-----	ARCHITEKTONICKY VÝZNAMNÉ STAVBY, DROBNÉ PAMÁTKY:
-----	státní:
-----	neogotická kaple,
-----	kaple,
-----	obytný dům č. p. 5,
-----	obytný dům č. p. 7,
-----	obytný dům č. p. 10,
-----	haluzník ve dvoře obytného domu č. p. 11,
-----	obytný dům č. p. 12,
-----	obytný dům č. p. 21,
-----	obytný dům č. p. 24,
-----	obytný dům č. p. 25,
-----	obytný dům č. p. 26,
-----	pamětní kříž,
-----	zvonice kříž,
-----	socha sv. Jana Nepomuckého s terosem,
-----	obřadní kaple ve střešní části sídla,
-----	obytný dům č. p. 1,
-----	obytný dům č. p. 2,
-----	kaple,
-----	špičhar u obytného domu č. p. 27,
-----	obytný dům č. p. 6,
-----	obytný dům č. p. 16,
-----	obytný dům č. p. 4,
-----	brána s plekáním u obytného domu č. p. 7.

-----	odkazy (vztaženo číslem v bílém poli)
-----	ODKAZY - OBČANSKÁ VYBAVENOST, AREÁLY VÝROBY:
-----	1/1 - Farní kostel sv. Jiljí, 1/2 - Fara č. p. 4, 1/4 - Obecní úřad 1/3 - Kulturní dům, 1/6 - Základní škola (obce
-----	grodem budov), obřadní, 1/7 - Mlýnský, 1/8 - Mlýnský,