

dne **9. 10. 2024** od **7:30** do **13:00** hodin

**Plánovaná odstávka zahrnuje tyto lokality:****Mířkov (okres Domažlice)**část obce **Křakov**

č. p. 1, 2, 4, 8, 9, 12, 17, 34, 35, 41

č. ev. 3

kat. území **Křakov** (kód **747335**): parcelní č. 16, 24, 69/2, 1161část obce **Mířkov**

č. p. 1, 2, 4, 5, 6, 8, 9, 11-15, 17-37, 40, 44, 45, 48-52, 54, 55, 56, 57, 59, 61-74, 76, 77, 79-84, 86

č. ev. 2

kat. území **Mířkov** (kód **695955**): parcelní č. 23, 23/3, 30/1, 78/1, 78/2, 81, 102, 104, 630/1, 633/1, 633/3, 671/6, 913/3, 1005/4, 1005/6, 1040/4, 1046/28, 1087/15, 1089/4, 1183**Semněvice (okres Domažlice)**

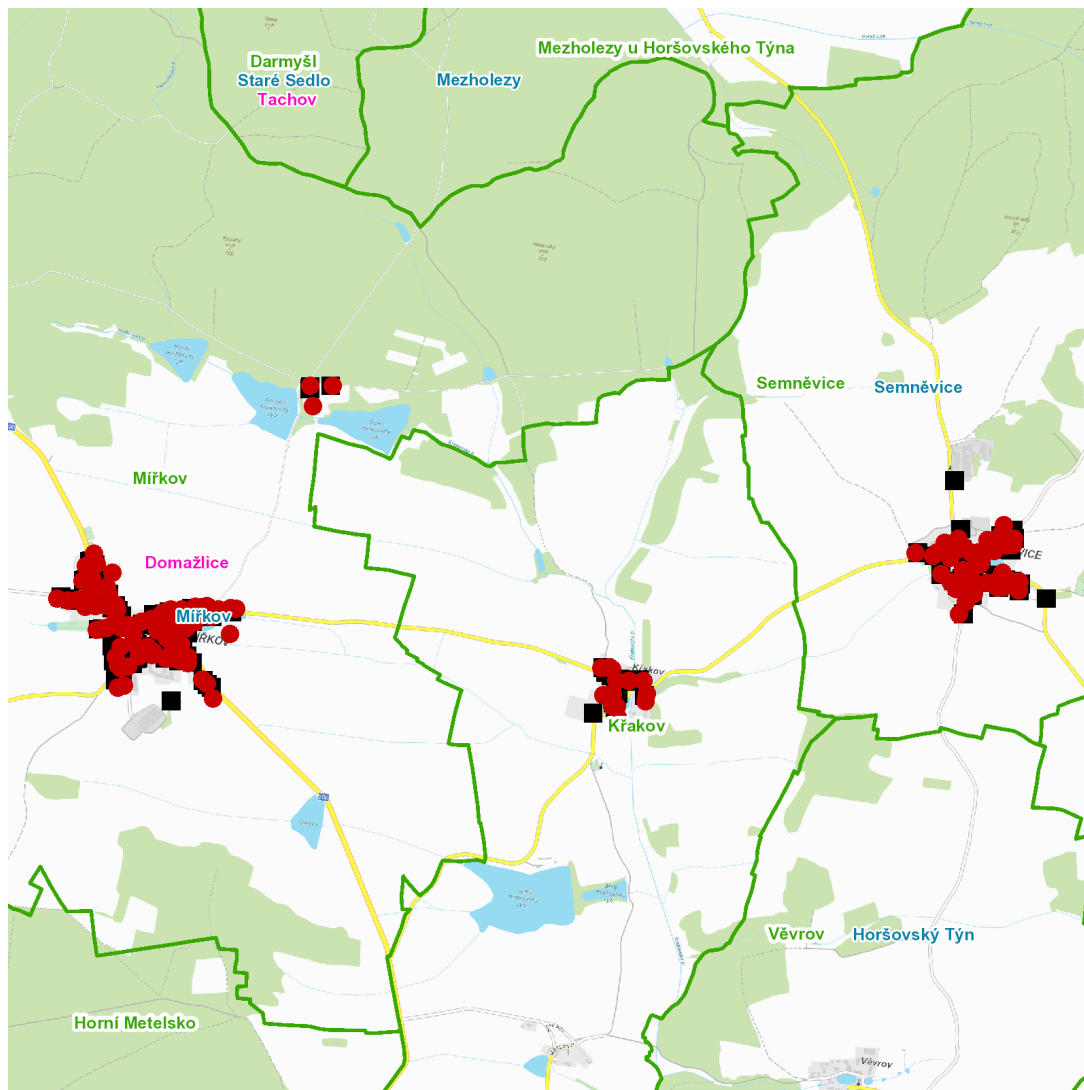
č. p. 1, 2, 4, 5, 7, 9, 10, 12-17, 19, 21, 23-27, 30, 33-47

kat. území **Semněvice** (kód **747343**): parcelní č. 12, 16, 258, 358/7, 557/4, 1379/7kat. území **Mířkov** (kód **726796**): parcelní č. 23/4**UPOZORNĚNÍ**

**Dotčené zařízení distribuční soustavy je nutné i v době odstávky považovat za zařízení pod napětím**, a proto vás žádáme o dodržení všech zásad bezpečnosti a provedení opatření potřebných k zamezení případných škod na zdraví a majetku. | Provozovatelé výroben elektřiny jsou povinni zajistit přerušeni dodávky elektřiny z výroby do vypnutého úseku distribuční soustavy.

**NEJDE VÁM ELEKTŘINA...**

**TIP:** Registrujte se zdarma na [www.cezdistribuce.cz/sluzba](http://www.cezdistribuce.cz/sluzba) a informace o odstávkách elektřiny budete dostávat e-mailem nebo SMS. U poruch zasíláme SMS s předpokládanou dobou obnovení dodávek. | Aktuální stav dodávek elektřiny na konkrétní adrese zjistíte snadno, rychle a bez registrace na portále **Bez Štávy** ([www.bezstavy.cz](http://www.bezstavy.cz)).

**dne 9. 10. 2024 od 7:30 do 13:00 hodin****Orientační mapový podklad odstávkou dotčených lokalit****VYSVĚTLIVKY**

- – adresy dotčené odstávkou elektřiny
- – místa připojení k elektrické síti dotčená odstávkou

**INFORMACE ZASLÁNA**

IDDS: kxma8d6 (Obec Mířkov)  
IDDS: 265a65b (Obec Semněvice)  
IDDS: vkmbbxa (Obec Povrly)